



# 3.5寸大屏 检测更清晰

PC Max系列工具型红外热像仪

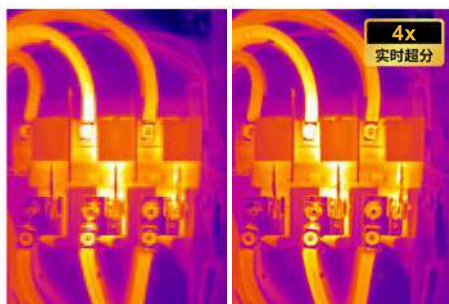
PC Max系列3.5英寸大屏工具型红外手持热像仪，更大屏幕，超清画质，极致体验。 搭载256×192/384×288分辨率热成像和200W像素可见光，结合IR-Perfclear实时超分重建技术，显著提升图像的细节表现力和清晰度，帮助您迅速发现目标潜在缺陷。

## 产品介绍 Product



### 更大屏幕显示

3.5英寸显示屏提供更广阔视野，细节呈现更清晰，检测轻松不费力



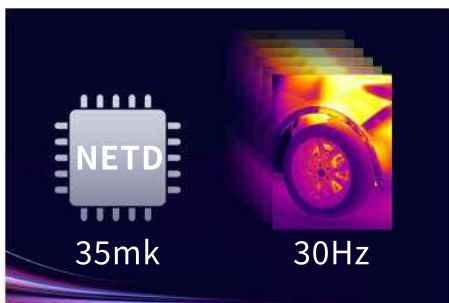
### 智能实时超分

智能ISR实时超分技术，纵享4倍清晰效果，缺陷无所遁形



### 宽量程 高精度

-20°C~650°C测温范围，±2°C或±2%测温精度，细微温差尽在掌控



### 性能极致体验

35mK高灵敏度、30Hz快速捕捉动态，温差与实时性双重保障



### 超级快充 超长续航

让工作无等待、不中断



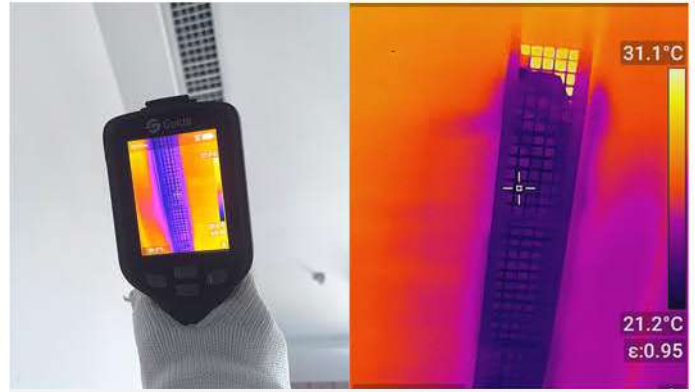
### 微距镜头选配

毫米级微器件异常无处隐藏



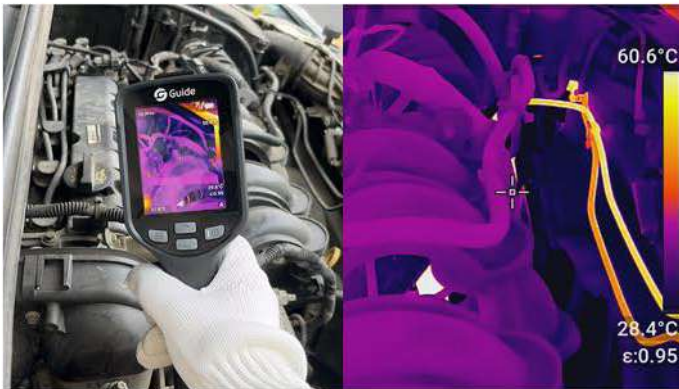
### 电气检修

可快速定位电气设备中的过热部件（如松动接头、过载线路），预防火灾隐患并减少停电检修时间



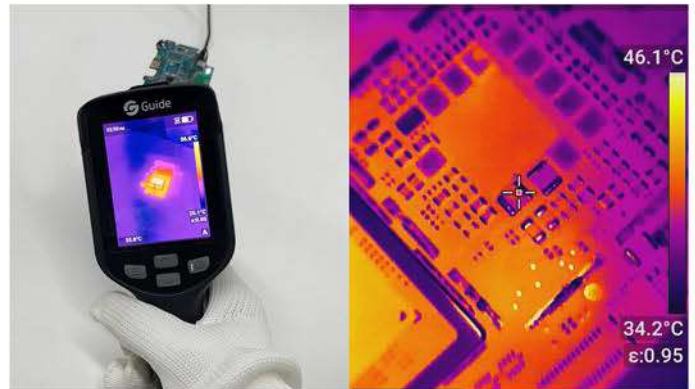
### 建筑暖通

通过检测墙体、管道或地暖系统的温度分布，精准识别隔热缺陷、漏水点或气流泄漏，提升建筑能效



### 汽车维修

用于诊断发动机过热、制动系统摩擦异常或电路短路等问题，无需拆解即可显示故障热信号，提高维修效率



### 电路板

快速扫描PCB上元器件的发热异常（如短路、虚焊或芯片过载），辅助定位故障点并优化散热设计

## 技术规格 Specifications

产品型号		PC260	PC410
图像和光学	红外分辨率	256×192	384×288
	超分辨率技术	支持，提升至512×384	支持，提升至768×576
	NETD	≤35mK	≤35mK
	红外帧频	30Hz/9Hz	
	视场角	56°×42°	37°×28°
	空间分辨率	3.75mrad	1.71mrad
图像显示	数码相机	2MP	
	显示屏	3.5英寸LCD屏，640×480分辨率	
测量和分析	测温范围	-20°C~550°C	-20°C~650°C
	测温精度	±2°C或±2%，取大值	
通用	电池工作时间	≥12小时	≥10小时
	电池充电时间	快速充电，1小时充满电量的90%	
	工作温度	-15°C ~ 50°C	
	重量	≤450g	≤460g
尺寸	227mm×81mm×77.5mm		

## 配件清单 Package



### 选配件



## 配套软件 Softwares



ThermoTools  
(Windows)



FocusIR  
(Android/iOS)