

APEX  
VISION

outdoor

# 单手出“激” 轻松锁定全局

TD三代 激光测距版 单目手持红外望远镜

## 产品简介 Introduction

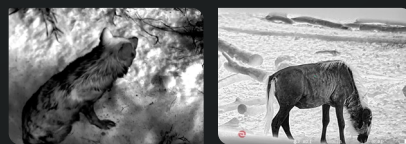
TD三代系列单目手持红外望远镜，创新融合1200m激光测距模块的同时保持了紧凑精巧的外形设计，确保单手操控自如。搭载高灵敏红外探测器与高清AMOLED显示屏，细腻画质跃然眼前。最多10小时续航与IP67防护能力，助您从容应对各种环境挑战。智能互联功能加持，配合移动端APP使用，让您的探索之旅更高效、更尽兴。

## 产品特点 Features

- APEXVISION：新一代红外成像系统，铸就超清晰画质
- 激光测距：内置激光测距仪，最远可测1200米
- 超清视界：0.49英寸AMOLED显示屏，影像细腻流畅
- 灵活操控：人体工学设计搭配调焦滚轮，单手操控自如
- 持久动力：18650电池，10小时续航，黑夜盲装无忧
- 坚固防护：IP67级防水防尘，面对恶劣天气从容不迫
- 智慧互联：Wi-Fi双通道，可连接APP进行OTA升级

## 应用领域 Applications

- 警用执法
- 搜索救援
- 个人安全
- 户外夜视
- 徒步探险
- 畜牧养殖



## 技术规格 Specifications

产品型号	TD435LS	TD635LS	TD650LS
<strong>传感器</strong>			
核心技术	搭载完整ApexVision S1系统架构: 探测器ApexCore S1 + 平台Nexus 1.0 + 算法Hyper-Light 2.0		
类型	氧化钒非制冷红外探测器, 8~14μm		
分辨率	400×300@12μm	640×512@12μm	
NETD	15mK		
帧频	50Hz		
<strong>镜头</strong>			
焦距	35mm, F1.0		50mm, F1.0
视场角	7.9°×5.9°	12.5°×9.4°	8.8°×6.6°
FOV m@100m	14×10	22×17	15×12
整机放大倍率	3.26x~13.04x	2.03x~16.24x	2.91x~23.28x
探测距离(人)	1800m		2600m
调焦方式	手动		
<strong>显示</strong>			
显示器类型	0.49" AMOLED 1440×1080		
调色板	白热, 黑热, 红热, 绿热, 铁红, 蓝热, 深褐		
目镜	出瞳距20mm, 屈光度±6, 放大倍率13.8x		
<strong>硬件模块</strong>			
激光测距仪	1200m		
WIFI	2.4G, 5G		
接口	USB Type-C		
其他	麦克风, 蓝牙		
<strong>系统</strong>			
拍照/录像	支持拍照和录像(可同步录音)		
内存容量	64GB		
<strong>电源</strong>			
电池	可更换18650电池×1		
工作时间	10小时		
<strong>环境参数</strong>			
工作温度	-20°C~50°C		
防护等级	IP67		
<strong>物理参数</strong>			
重量(g)	374	465	
尺寸(mm)	171×54×74		201×67×88
标配	主机, 眼罩, 手带, 颈带, 便携包, 配件包, 无尘擦布, 座充, 18650电池×1, 5V2A电源适配器, USB Type-C线, 快速操作指南, 质保卡		
选配	蓝牙遥控器, 18650电池		