



3.5寸大屏 检测更清晰

PC Max 系列 工具型红外热像仪

Thermal APEX VISION

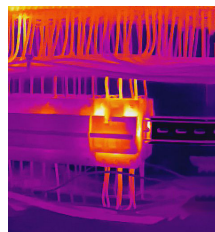
产品简介 Introduction

PC Max系列工具型红外热像仪，提供256×192和384×288红外探测器两种配置选择，采用了全新的IR-Perfclear实时超分技术，对图像进行细节增强和降噪处理，实时呈现更清晰的图像效果。它配备了3.5英寸高亮高清显示屏、2MP可见光相机、视频推流、视频录制、WIFI、OTA等一系列专业功能，为用户带来更清晰、更强大、更流畅的工作体验。

产品特点 Features

- 全新技术APEXVISION，铸就超清晰画质与精准性能
- 高灵敏度红外探测器，分辨率256×192/384×288
- 采用IR-Perfclear实时超分技术，画质4倍提升
- -20°C~550°C测温范围，支持自动切档
- 支持拍照和录像，可连接手机APP实现便捷分享
- 支持视频推流，可与PC分析软件进行实时数据传输
- 支持OTA固件升级，设备常用常新

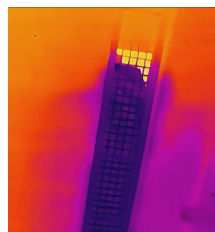
应用领域 Applications



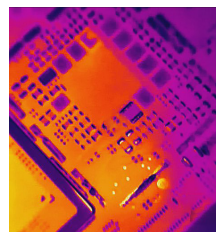
电气设备



汽车检修



暖通空调



PCBA检测

技术规格 Specifications

产品型号	PC260S
图像和光学	
核心技术	搭载完整ApexVision S1系统架构: 探测器ApexCore S1 + 平台Nexus 1.0 + 算法SharpIR 2.0
探测器类型	非制冷氧化钒, 7.5~14μm
红外分辨率	256×192@12μm
超分辨率技术	支持实时超分辨率重建, 提升至512×384
NETD	15mK
红外帧频	30Hz/9Hz
焦距	3.2mm
视场角	56°×42°
空间分辨率	3.82mrad
最小成像距离	0.3m
距离系数比	262:1
对焦方式	免调焦
测量与分析	
测温范围	支持自动切档: -20°C~150°C, 0°C~550°C
测温精度	±2°C或±2%, 取大值
分析对象	中心点, 固定测温区域三选一 (小/中/大)
温度阈值报警	支持图像和闪光灯报警
图像显示	
显示屏	3.5英寸LCD屏, 640×480像素
图像模式	IR, VIS, MIF, PIP
调色板	6条: 铁红, 白热, 北极, 彩虹2, 热铁, 彩虹1
图像调节	Level Span模式: 自动, 半自动, 手动
数码相机	2MP
功能	
激光	激光指示
拍摄	支持拍照和录像
其他	OTA升级
存储与传输	
存储介质	内置32G
图片存储	Jpg格式 (带温度数据)
视频存储	支持实时视频流, 视频存储格式为Irgd (带温度数据)
对外接口	Type-C, 三脚架接口
WIFI	支持
电源系统	
电池类型	内置可充电锂电池
电池工作时间	12小时
环境参数	
工作温度	-15°C~50°C
防护等级	IP54
跌落	2m跌落
物理参数	
硬件模块	Wi-Fi, 照明灯
重量	440g
尺寸	227×81×77.5mm
配套软件	PC端:ThermoTools; 手机端:FocusIR (iOS/Android)
标准配置	主机, 腕带, 携行包, 电源适配器, 插头, USB Type-C数据线, 快速操作指南, 质保卡
选配件	微距镜头 (5x/10x), 三脚架

* 以上数据均为实验室特定测试环境下所得, 但是受外部环境多重因素影响, 您的测试结果可能有所不同。所有产品信息均以实物为准。制造商保留更改技术规格的权利, 恕不另行通知或承担任何责任。