



Thermal **APEX
VISION**

更高帧频 卓越成像

PT二代 旗舰版红外热像仪

产品简介 Introduction

PT二代旗舰版红外热像仪，搭载NETD \leq 15mK的高灵敏度红外探测器，红外分辨率最高达百万像素级。独有的A/M-Focus手自一体对焦系统，支持智能连续自动对焦，为用户带来更清晰的图像效果与更灵活的操作体验。PT系列在硬件配置、软件系统以及用户体验等方面完成了全面“超越”，以期树立行业新标杆。

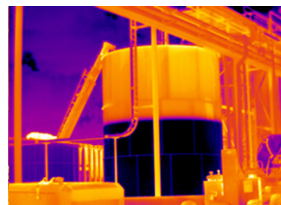
产品特点 Features

- 全新红外成像系统方案APEXVISION，铸就超清晰画质与精准性能
- 支持先进快充技术，1小时可充满90%电量，高效满足紧急需求
- 超广测温范围，配置高温镜头最高可达2500°C，适用更多场景
- 搭载微距镜头后最小观测目标达36 μ m，可捕捉小场景中的生动细节
- 支持双光视频录制，红外视频可进行温度分析，帧频高达50Hz
- 借助PerIRVision全景拼接技术，可获取超宽视野的全景画面
- 支持本机OTA在线升级，让设备始终保持最佳状态
- 可选配双视场镜头，1秒切换视场，轻松应对远、近距离检测场景

应用领域 Applications



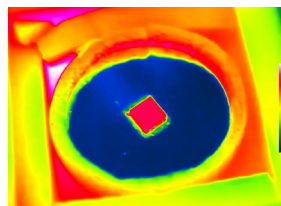
电力检测



冶金石化



建筑检测



科学研究

技术规格 Specifications

产品型号	PT870S
图像和光学	
核心技术	搭载完整ApexVision S1系统架构: 探测器ApexCore S1 + 平台Nexus 1.0 + 算法SharpIR 2.0
探测器类型	非制冷氧化钒, 7.5~14μm
红外分辨率	1280×1024@12μm
超分辨率技术	支持, 提升至2560×2048
NETD	15mK
红外帧频	50Hz/9Hz
焦距	35mm
视场角	25°×20°
空间分辨率	0.34mrad
最小成像距离	0.3m
距离系数比	2941:1
对焦方式	手动/自动/触控对焦/连续自动对焦
数字变倍	1x~50x
测量与分析	
测温范围	支持自动切档: -40°C~150°C, 0°C~800°C, 可选400°C-2500°C (需选配高温镜头)
测温精度	±1°C或±1%, 取大值
分析对象	测温点/线/区域共35个
温度阈值报警	支持图像/语音/色彩/闪光灯报警
其他	支持等温线, 智能描边, 温度特征面积测量, 颜色高亮
图像显示	
显示屏	5.5英寸LCD触摸屏, 1920×1080像素
目镜	OLED屏, 1920×1080像素
图像模式	IR, VIS, MIF, PIP
调色板	15种: 白热, 铁红, 北极, 热铁, 彩虹2, 彩虹1, 熔岩, 医疗, 描红, 黑热, 蓝热, 深褐, 绿热, 冰火, 琥珀; 支持自定义调色板
图像调节	Level Span模式: 自动, 半自动, 手动, 局部调光
数码相机	双可见光, 最高16MP
功能	
激光	激光 (指示/测距0.1m~35m)
拍摄	拍照 (支持全景拼接); 录像 (支持双光视频录制)
云服务	支持
其他	自定义实体按键, 语音全能助手, NFC快连, OTA升级
存储与传输	
存储介质	内置64G, 外置SD卡 (标配128G, 最大支持256G)
图片存储	Jpg格式 (带温度数据)
视频存储	MP4格式 (不带温度数据), 可同步录制音频; Irgd格式 (带温度数据), 可进行温度分析
对外接口	Type-C, DC (12V), SD卡槽, Micro HDMI, 三脚架接口
WIFI	支持
移动网络	5G (选配模块)
蓝牙	蓝牙5.0, 支持蓝牙传图 (仅安卓手机)
电源系统	
电池类型	可充电锂电池
电池工作时间	3.5小时
环境参数	
工作温度	-20°C~50°C
防护等级	IP54
物理参数	
硬件模块	Wi-Fi, 照明灯, 麦克风, 扬声器, 电子罗盘, GPS, LCD肩屏
重量	1.78kg (含电池)
尺寸	191×171×118mm
配套软件	PC端:ThermoTools; 手机端:FocusIR (iOS/Android)
标准配置	主机 (含镜头), 镜头前后盖, 锂电池 (2个), 座充, 电源适配器, USB Type-C数据线, Type-C转RJ45网卡, 网线, Micro HDMI线, SD卡 (128GB), 腕带, 肩带, 携行包, 硬质便携箱, 快速操作指南, 出厂检验报告, 校准证书, 质保卡
选配件	选配镜头: 广角 (45°), 中长焦 (15°), 长焦 (7°), 双视场 (25°+15°/25°+45°), 高温, 微距 (3X); 三脚架, 蓝牙耳机, 5G模块

* 以上数据均为实验室特定测试环境下所得, 但是受外部环境多重因素影响, 您的测试结果可能有所不同。所有产品信息均以实物为准。制造商保留更改技术规格的权利, 恕不另行通知或承担任何责任。