

本安型防爆，让救援更安全

PR二代 消防用红外热像仪

PR二代系列救助/检测两用型红外热像仪，赋能消防新视角。该产品通过本安型防爆认证，集高分辨率、大显示屏、多场景模式、温度分析功能和强防护等级于一身，可突破火场高温、高湿、浓烟等恶劣环境限制，帮助消防员快速清晰地看清周围环境，更准确地定位火情和搜寻被困人员，为用户提供更高效、安全的消防可视化解决方案。



消防新国标



本安型防爆



防爆&新国标

通过本安型防爆和XF/T 635-2023消防新国标认证*，品质安全有保障



画面清晰流畅

最高640×480红外分辨率，60Hz帧频，搭配防反光显示屏，视觉体验出色



超广测温范围

测温范围-40°C~2000°C（加光阑），支持温度分析、超温报警等



耐高温耐造

在260 °C下仍可全功能工作长达5分钟，IP67防水防尘，抗2米跌落



多功能组件

座充支持充电/传输数据；伸缩挂绳&系索解放双手；多功能可见光模块(选配)



支持图传易指挥

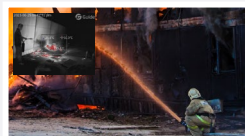
支持接入4G/5G高清单兵模块，使现场画面直达指挥中心，便于指挥救援

应用价值 Applications



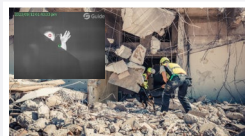
火情侦察

通过热像仪实时成像的特点判断着火点的具体位置和火灾蔓延的方向，帮助消防员快速侦察火情、制定作战计划。



辅助灭火

热像仪能帮助消防员识别高温物体、积蓄的高温烟气、燃烧的火源等，以便及时、准确地扑灭火源，提高灭火效率。



搜索救援

在火灾现场，热像仪可以让消防员在黑暗及浓烟弥漫的环境中快速发现被困人员的位置，为营救赢得宝贵时间。



防火检查

能实时显示目标温度分布情况，并进行温度分析和图像存储，帮助防火监督人员进行防火检查，防患于未然。

包装清单 Standard Package



主机(含镜头盖)



光阑



锂电池×3



座充



电源适配器



USB Type-C
数据线



双头Type-C
数据线



Micro
HDMI线



手带



颈带



伸缩挂扣



系索



便携包



安全箱

- 快速操作指南
- 出厂检验报告
- 校准证书
- 质保卡

选配件 Optional Accessories



可见光模块



车载充电器



电池



三脚架

配套软件 Software



ThermoTools PC端分析软件 (Windows)

- 多种图像/视频导入方式：SD卡、FTP、USB、云文件
- 红外图片分析：多种测量工具，支持DIY分析区域和批量处理
- 视频分析：全帧逐帧解析，动态展示温度变化
- 报告制作：内置模板，支持自定义布局，一键导出报告



FocusIR 移动端APP (iOS/Android)

- 实时预览：支持实时视频流，手机端即时预览高清画面
- 远程操控：可发送控制指令，如对焦、拍照、录像等
- 图片编辑：支持编辑分析对象，修改信息并添加注释
- 报表生成：支持生成PDF报表，支持邮件、分享和打印

技术规格 Specifications

产品型号	PR410S	PR610S
红外分辨率	384×288@12μm	640×480@12μm
NETD	15mK	
帧频	60Hz/9Hz	
视场角	50°×37°	
测温范围	支持自动切档：-40°C~150°C, 0°C~650°C, 可选500°C~2000°C (需加装光阑)	
测温精度	±2°C或±2%，取大值	
显示屏	4.3寸LCD显示屏 800×480像素	
图像模式	基本消防模式、黑白模式、火场模式、搜救模式、热检测模式、标准红外模式、可见光模式（加配可见光模块）	
功能	拍照/录像，OTA升级	
存储介质	本机存储128G	
对外接口	Type-C, Micro HDMI, 1/4英寸三脚架接口	
WIFI	支持，可连接移动终端进行图片和实时视频传输	
电池类型	可充电锂电池	
工作时间	≥4小时	
工作温度	一般工作温度范围：-10°C~+50°C；特定工作温度范围：80°C：30分钟，120°C：10分钟，260°C：5分钟	
重量	≤1.3kg (含电池)	
尺寸	296×122×153mm	

*本安型防爆和XF-2023消防新国标认证仅部分型号支持