

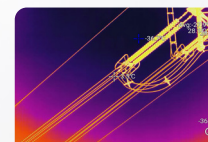
配网线路智能型多目枪机（电鸿版）

MC-FT系列 全局覆盖 可靠续航 精准测温



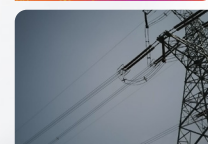
产品简介 Introduction

MC-FT系列配网线路智能型多目枪机（电鸿版）适用于室外近距离监控及测温场景。产品采用高德自研256×192氧化钒非制冷红外探测器，不受光照环境和恶劣天气影响，可实现全天候实时监控及高精度测温应用。



应用领域 Applications

可广泛应用于室外配电台区及输电线路等场景。



产品特点 Features

- **4G通信，远程可唤醒：**内置4G模块，支持网络推流与电话/短信/网络触发唤醒
- **双光补光可调，视野覆盖灵活：**配备白光与红外补光系统，支持补光亮度调节；前后可见光镜头可转动，俯仰角度-60°~+60°，视场覆盖范围更广
- **高能续航，宽温适应：**内置5000mAh锂电池，搭载MCU电源管理模块，在-20°C~+60°C环境下可实现断电续航17~30小时，强化停电应急能力
- **双标认证，规范兼容：**符合《CEPREI-PVL-057-2024电鸿物联操作系统终端适配认证规则》，并支持南网Q/CSG1205031-2020输电线路监测通信规约
- **结构坚固，环境防护强：**外壳采用压铸铝合金设计，防护等级达IP66，具备良好的机械强度与防尘防水性能
- **模块集成，部署便捷：**通信、补光、电源、结构一体化设计，支持快速部署与稳定运行，适用于复杂野外监测场景

技术规格 Specifications

产品型号	MC2003F-I-W	MC2003FT-I-W
热成像参数		
探测器类型	非制冷氧化钒, 8μm~14μm	
红外分辨率	256×192@12μm	
热灵敏度	50mK@30°C	
热成像镜头	3.2mm (56°×42°)	
对焦方式	免调焦	
调色板	支持白热, 黑热, 彩虹等26种伪彩可调	
热成像功能	细节增强, 2D/3D降噪, 图像翻转, 双光融合	
测温参数		
测温范围	低温模式: -20°C~150°C, 高温模式: 100°C~450°C	
测温精度	±2°C或±2% (取大值)	
测温对象设置	可同时设置12个测温对象(点, 线, 矩形, 多边形, 圆)	
测温功能	冷热点跟踪, 全屏点测温, 测温信息查询和导出	
可见光参数		
传感器类型	(前置, 后置, 下置) 1/1.8" CMOS	
最大分辨率	1920×1080	
最低照度	黑白: 0.001Lux; 彩色: 0.001Lux	
可见光镜头	4.5mm: 113°×56°	
补光灯	红外+白光	
可见光功能	电子透雾, 可见光增益控制, 2D/3D降噪, 背光补偿, 宽动态, 强光抑制, 图像翻转, 曝光补偿	
图像参数		
视频压缩标准	H.265; H.264; MJPEG三种标准切换设置	
图片编码格式	JPEG	
码流	可见光: 主码流1920×1080/1280×720, 辅码流1280×720 (默认)	热成像: 主码流512×384, 辅码流256×192; 可见光: 主码流1920×1080/1280×720, 辅码流1280×720 (默认)
协议和存储		
网络协议	IPv4/IPv6, HTTP, SMTP, RTSP, TCP, DHCP, ONVIF (支持自动搜索设备, RTSP视频流, 设备控制), GB/T28181, MQTT; 支持 GB/T 35697-2017 中应用层数据传输规范A; 支持南网 Q/CSG1205031-2020 输电线路在线监测通信规约及信息交互规范; 支持南方电网电力全域物联网平台技术规范 (试行)	
SDK/API	支持软件集成的开放式SDK/API	
本地存储	最大支持256G TF卡	
系统功能		
语言版本	中/英	
浏览器	支持	
用户管理	最大支持20个用户, 多级用户权限管理, 分3级: 管理组, 用户组	最大支持20个用户, 多级用户权限管理, 分4级: 管理组, 用户组
故障检测	网络中断检测; IP冲突检测; 非法访问; 存储异常	
智能功能	穿越围栏, 绊线入侵, 区域入侵, 物品遗留, 快速移动, 声光警戒等	
硬件接口		
电源接口	DC12V	
网络接口	1个, 10M/100M/1000M以太网口	
报警接口	2路输入, 2路输出	
其他接口	2路RS485	
环境参数		
工作温度	-30°C~+60°C	
防护等级	IP66	
认证	中国电科院型式试验	
物理参数		
功耗	12W	
尺寸	294.3×149mm×185mm	
净重	3.6kg	
安装方式	吊装	

