

多光谱高点监控光电转台 (50km)

HE系列 穿越50km, 1米长焦洞悉全域

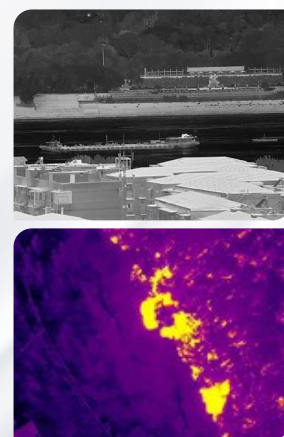


产品简介 Introduction

HE系列多光谱高点监控光电转台集超长焦制冷红外热像仪、远距离可见光透雾高清摄像机、人眼安全激光测距机、智能识别跟踪模块、高精度陀螺稳定平台于一体，搭载火点检测和智能目标识别算法，可对着火点、低空无人飞行器、人员、车辆、船只等目标进行高精度跟踪识别，广泛应用于低小慢航空器监测追踪、城市高点监控、边海防、森林防火、铁路、道路、机场、油田、港口码头、敏感设施周界等需要 24 小时全天候监测的重要场所。

产品特点 Features

- **超长焦距：**红外热像焦距 $\geq 1\text{m}$ ，火点探测距离最远可达50km
- **全国产化、核心器件自主可控：**自研百万像素中波制冷探测器和大数据力计算平台
- **长寿命：**配备线性制冷机，寿命可达 4000h
- **智能化：**多类型目标智能分类识别，运用无源探测与智能算法实现高精度的火点探测与定位
- **抗遮挡跟踪：**融合先进感知与智能算法，解决低空复杂环境中的强干扰与严重遮挡导致目标丢失的问题，确保目标持续稳定跟踪
- **无人值守能力：**可接收外部雷达引导跟踪，自适应变倍、自动聚焦、目标识别结果上报、根据设置自动上下电，自动切换跟踪源
- **标准化、低成本、集成便捷：**标准平台多项目使用，维护便捷；可接市电，通信视频采用通用网络接口，可快速接与系统联调





长焦距



全国产化



高精度火点探测



智能化



抗遮挡跟踪



无人值守



标准化

技术规格 Specifications

产品型号	HE500
热成像参数	
探测器类型	中波制冷型, 3 μ m ~ 5 μ m
红外分辨率	1280 \times 1024@12 μ m
热成像镜头	50mm~1000mm
对焦方式	变焦
调色板	支持白热, 黑热, 彩虹等26种伪彩可调
热成像功能	细节增强, 2D/3D降噪, 图像翻转
火点探测距离	50km (目标大小2m \times 2m)
可见光参数	
传感器类型	全局CMOS
最大分辨率	1920 \times 1080
最低照度	黑白: 0.001Lux; 彩色: 0.001Lux
可见光镜头	25mm~950mm; 水平21°(近焦)~0.63°(远焦); 垂直: 12°(近焦)~0.35°(远焦)
补光灯	激光测距15KM; 选配激光补光
可见光功能	光学透雾, 除热浪, 可见光增益控制, 2D/3D降噪, 背光补偿, 宽动态, 强光抑制, 图像翻转, 曝光补偿
云台	
云台类型	球形重载云台
转动范围	水平: 0°~360°连续旋转; 垂直: -45°~90°
键控速度	水平: 0.01°/秒~90°/秒 垂直: 0.01°/秒~90°/秒
云台功能	自动巡航, 自动线扫, 3D定位
图像参数	
视频压缩标准	H.265; H.264
图片编码格式	JPEG
码流	热成像: 主码流1280 \times 1024; 可见光: 主码流1920 \times 1080
协议和存储	
网络协议	IPv4, HTTP, FTP, SMTP, RTSP, RTP, TCP, UDP, DHCP, ONVIF, GB/T28181
SDK/API	支持软件集成的开放式SDK/API
本地存储	按需定制
系统功能	
语言版本	中/英
故障检测	网络断开检测, IP冲突检测, 存储卡状态检测, 存储空间检测
智能功能	绊线入侵, 区域入侵, 多种触发规则联动动作, 目标过滤, 可见光火焰烟雾检测, 红外火点探测等
硬件接口	
电源接口	AC220V
网络接口	1个, 1000M以太网口
报警接口	7路输入, 2路输出
其他接口	1路RS485, 音频1入1出
环境参数	
工作温度	-40°C~+70°C
防护等级	IP66
物理参数	
功耗	稳态 \leq 300W, 峰值 \leq 1000W
尺寸	500 \times 500 \times 770mm
净重	\leq 100kg
安装方式	底座固定安装