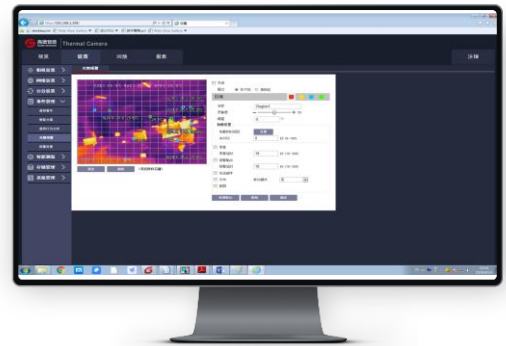


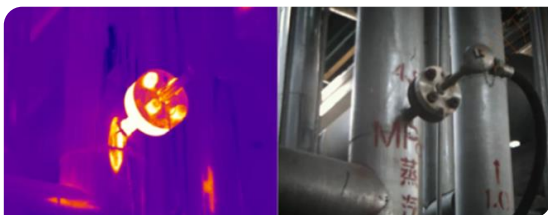
MC200 双目测温半球

迷你身材，宽广视角



产品简介

MC200集成红外热成像与可见光双光传感器，搭载自研256x192红外探测器和500W可见光像素。体积小巧，仅手掌大，支持壁装和吸顶安装，部署灵活，无惧配电柜等狭窄空间。可对目标设备进行清晰成像、精准测温、快速定位，帮助现场人员快速排查热隐患，辅助决策，确保设备安全。



产品特点

- 热图清晰：采用自研256x192非制冷氧化钒焦平面探测器
- 可见光500W像素：采用1/2.7英寸CMOS图像传感器
- 监测范围广：大视场角，水平56°垂直42°
- 超强防护等级：IP67，能在恶劣条件下正常工作
- 组网便捷：支持GBT28181、ONVIF等网络协议
- 声光报警：支持测温报警，并通过警示灯和喇叭告警
- WEB端控制：实时预览、报警管理、统计报表等多样功能

应用领域

- 适用于数据机房、生产车间、物流仓储、风电机组、充电桩等固定场所近距离测温应用

技术规格

产品型号	MC200
热成像参数	
探测器类型	WLP VOx
探测器像素	256×192
像元尺寸	12μm
波长范围	8μm ~ 14μm
热灵敏度	≤45mK@30°C
热成像镜头	3.2mm; 56°×42°
细节增强	支持
降噪	支持2D/ 3D降噪
图像翻转	180°/ 镜像
伪彩	支持白热, 黑热, 彩虹等9种伪彩可调
测温参数	
测温范围	低温模式: -20°C到150°C, 高温模式: -100°C到550°C
测温精度	±2 °C或±2% (取大值)
测温对象设置	可同时设置21个测温对象, 含6个点, 6个矩形, 3个多边形(标定7点多边形), 3个圆, 3条线
冷热点跟踪	支持
全屏点测温	支持
测温信息查询和导出	支持
可见光参数	
传感器类型	1/ 2.7" CMOS
最大分辨率	2592×1944
最低照度	彩色: 0.05lux; 黑白: 0.005lux, 0Lux (红外灯开启)
可见光增益控制	自动/ 手动
可见光降噪	2D/ 3D降噪
背光补偿	支持
宽动态	支持
强光抑制	支持
图像翻转	180°/ 镜像
曝光补偿	支持
可见光镜头	2.8mm; 65°×49°
补光灯	红外+白光
图像参数	
视频压缩标准	H.265; H.264; MJPEG三种标准切换设置
图片编码格式	JPEG
码流	可见光: 主码流(2592×1944/2304×1296/1920×1080/1280×720/D1, 默认2592×1944), 辅码流(1280×720/D1, 默认1280×720); 热成像: 主码流(512×384), 辅码流(256×192)
协议和存储	
网络协议	IPv4/ IPv6, HTTP, SMTP, RTSP, TCP, DHCP, ONVIF (支持自动搜索设备, RTSP视频流, 设备控制), GB/T28181, MQTT
SDK/ API	支持软件集成的开放式API/ SDK
本地存储	256G TF卡
系统功能	
语言版本	中/ 英
浏览器	支持
用户管理	最多10个用户, 多级用户权限管理, 分2级: 管理组, 用户组
故障检测	网络中断检测; IP冲突检测; 非法访问; 存储异常
硬件接口	
电源接口	DC12V±20%/POE
网络接口	1个, 10M/ 100M以太网口, 支持POE (802.3 at)
报警接口	1路输入, 1路输出
其他接口	1路RS485, 音频1入1出
环境参数	
工作温度	-20°C~+60°C
工作湿度	≤95%, 非冷凝
防护等级	IP67, 防浪涌(2KV), 防静电(4KV接触/8KV空气)
物理参数	
功耗	≤6W
尺寸	≤112mm×112mm×100mm
净重	≤0.7Kg
安装方式	支持顶装/ 吊装/ 壁装

