

# 防爆热成像双目云台

EXDS100-A

防爆守护，安全无忧



## 产品简介

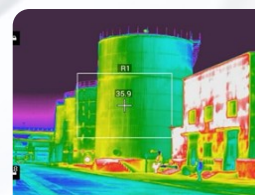
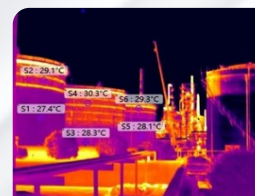
EXDS100-A防爆双目云台，内置自研氧化钒非制冷红外探测器和高清可见光相机，搭配旋转云台，满足全天候、全方位安防监控需求，拥有双重防爆认证，机身采用双侧载结构、一体化设计，密封性能达到IP68防护等级。可在气体1区/2区、粉尘21区/22区工作，为企业安全生产护航。

## 应用领域

适用于厂区周界或户外等大范围场景如炼油厂、油气运输及存储、危化品仓库等的泄漏、温度异常监测预警等。

## 产品特点

- 双重防爆认证，防爆标志Ex db IIC T6 Gb/Ex tb IIIC T80°C Db
- 适用于多种可燃性气体或粉尘存在的危险恶劣环境
- 640x512红外分辨率，25mm电动调焦镜头，实现自动对焦
- 400万像素可见光相机，配备37倍连续变焦镜头，轻松覆盖远近目标
- 360°水平旋转，180°垂直旋转电动云台，定位精度0.5°
- 支持温度异常报警，火情检测算法以及多种测温规则设置
- 双侧载结构、一体化设计，密封性能达到IP68专业防护等级
- 内置多种智能算法，支持人、车过滤识别，强大的周界防护功能
- 支持声光报警，报警联动白光闪烁报警和声音报警，支持远程语言对讲



## 技术规格

产品型号	EXDS100-A
<b>热成像参数</b>	
探测器类型	非制冷氧化钒
探测器像素	640×512
像元尺寸	12μm
波长范围	8μm ~ 14μm
热灵敏度	≤40mK@30°C
热成像镜头	25mm, 17.5°×14°
对焦方式	电动调焦
调色板	支持白热, 黑热, 彩虹等26种伪彩可调
特色功能	细节增强, 2D/3D降噪, 图像翻转
<b>测温参数</b>	
测温范围	低温模式: -20°C到150°C, 高温模式: -20°C到550°C
测温精度	±2 °C或±2%(取大值)
测温对象设置	支持多预置点测温功能, 最多可设置300个预置点; 每个预置点可同时设置12个测温对象(点, 线, 区域), 区域支持圆形, 正方形和不规则多边形
测温功能	冷热点跟踪, 全屏点测温, 测温信息查询和导出
<b>可见光参数</b>	
传感器类型	1/1.8" CMOS
最大分辨率	2560x1440
最低照度	彩色: 0.001Lux @ (F1.5, AGC ON) 黑白: 0.0001Lux @ (F1.5, AGC ON)
可见光镜头	6.5mm~240mm, 水平: 61.8°(近焦)-1.86°(远焦), 1m~1.5m(近焦到远焦)
补光灯	红外补光
特色功能	可见光增益控制, 2D/3D降噪, 背光补偿, 宽动态, 强光抑制, 图像翻转, 曝光补偿
<b>云台</b>	
转动范围	水平: 0°~360°连续旋转; 垂直: -90°~90°
键控速度	水平: 0.1°~15°/s; 垂直: 0.1°~15°/s
云台功能	自动巡航, 自动巡迹, 自动线扫, 断电记忆, 空闲动作, 定时任务, 长焦限速, 图像防抖, 雨刮功能等
<b>图像参数</b>	
视频压缩标准	H.265; H.264; MJPEG三种标准切换设置
图片编码格式	JPEG
码流	可见光: 主码流(1920×1080, 1280×720); 辅码流: (1280×720, D1); 热像码流支持 1280×1024@25Hz, 640×512@25Hz
<b>协议和存储</b>	
网络协议	IPv4, HTTP, FTP, SMTP, RTSP, RTP, TCP, UDP, DHCP, ONVIF, GB/T28181
SDK/API	支持软件集成的开放式SDK/API
本地存储	32G TF卡
<b>系统功能</b>	
语言版本	中/英
浏览器	支持
用户管理	最多20个用户, 多级用户权限管理, 分2级: 管理组, 用户组
故障检测	网络断开检测, IP冲突检测, 编码器状态检测, 存储卡状态检测, 存储空间检测
智能功能	绊线入侵, 区域入侵, 多种触发规则联动动作, 目标过滤, 火点探测报警, 热点追踪等
<b>硬件接口</b>	
电源接口	AC100-240V or AC24V or DC24V
网络接口	1个, 10M/100M以太网口
报警接口	1路输入, 1路输出
其他接口	1路RS485, 音频1入1出
<b>环境参数</b>	
工作温度	-40°C~+60°C
工作湿度	≤90%, 非冷凝
防护等级	IP68
认证	防爆合格证, 3C合格证
<b>物理参数</b>	
尺寸	≤526.4mm×489mm×340.5mm
净重	≤44.7kg
安装方式	标配支架安装

