



# GUIDE

## 看清一点， 用久一些

PC系列 工具型红外热像仪

### 产品简介 Introduction

PC系列，工具型手持测温热像仪界的“扛把子”，在图像质量及充电续航方面的表现均十分出色。这款热像仪配备了256x192红外探测器和2MP像素可见光，采用了全新的SharpIR复合图像增强技术，能为您提供细节丰富的红外热像图和双光融合图像，帮助您更迅速的发现潜在故障。

### 产品特点 Features

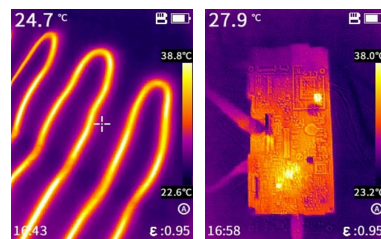
- 成像清晰  
采用256x192晶圆级红外模组
- 续航16H  
2.5H快充，轻松应对两天工作
- 1秒开机  
即开即用，全画面测温
- 坚固设计  
抗2米跌落，IP54封装
- 四种图像模式  
四种图像模式均可显示温度
- 测温范围广  
-20°C~550°C，支持自动切档
- Type C接口  
数据传输便捷，支持PC投屏

### 应用领域 Applications



电气设备

汽车检修



暖通检测

PCBA检测

## 技术规格 Specifications

| 产品型号         | PC210   | PC230    |
|--------------|---|----------|
| <b>图像和光学</b> |   |          |
| 探测器类型        | 非制冷氧化钒, 7.5~14μm  |          |
| 红外分辨率        | 256×192@12μm  |          |
| NETD         | 45mK  |          |
| 红外帧频         | 25Hz/9Hz  |          |
| 焦距           | 3.2mm   | 7mm      |
| 视场角          | 56°×48°   | 25°×19°  |
| 空间分辨率        | 3.75mrad  | 1.71mrad |
| 最小成像距离       | 0.3m  | 0.5m     |
| 距离系数比        | 266:1   | 585:1    |
| 对焦方式         | 免调焦   | 自动       |
| <b>测量与分析</b> |   |          |
| 测温范围         | 支持自动切档: -20°C~150°C, 100°C~550°C                                |          |
| 测温精度         | ±2°C或±2%, 取大值   |          |
| 分析对象         | 中心点, 固定测温区域三选一 (小/中/大)  |          |
| 温度阈值报警       | 支持图像和闪光灯报警  |          |
| 测温参数         | 发射率, 反射温度, 目标距离   |          |
| <b>图像显示</b>  |   |          |
| 显示屏          | 2.4英寸LCD  |          |
| 图像模式         | IR, VIS, MIF, PIP   |          |
| 调色板          | 6条: 铁红, 白热, 北极, 彩虹2, 热铁, 彩虹1                                    |          |
| 图像调节         | Level Span模式: 自动, 半自动, 手动                                       |          |
| 数码相机         | 2MP   |          |
| <b>功能</b>    |   |          |
| 激光           | 激光指示器   |          |
| 拍摄           | 支持拍照  |          |
| <b>存储与传输</b> |   |          |
| 存储介质         | TF卡 (标配32G)   |          |
| 图片存储         | Jpg格式 (带温度数据)   |          |
| 对外接口         | TYPE-C, TF卡槽, 1/4英寸三脚架接口  |          |
| <b>电源系统</b>  |   |          |
| 电池类型         | 内置可充电锂电池  |          |
| 电池工作时间       | 16小时  |          |
| 充电方式         | TYPE-C 直充; 支持PC/充电宝充电; 支持边充电边使用                                 |          |
| 充电时间         | 2.5小时充满90%的电量   |          |
| <b>环境参数</b>  |   |          |
| 工作温度         | -15°C~50°C  |          |
| 防护等级         | IP54  |          |
| 跌落           | 2m跌落  |          |
| 认证           | CE, FCC, ROHS, KC, IP54, 2m跌落/湿热/振动/碰撞/冲击测试, UN38.3/MSDS/空运电池认证 |          |
| <b>物理参数</b>  |   |          |
| 硬件模块         | 照明灯   |          |
| 重量           | 375g  |          |
| 尺寸           | 194×61.5×76mm   |          |
| 配套软件         | PC端:ThermoTools   |          |
| 标准配置         | 主机, 腕带, 快速操作指南, 电源适配器, 适配器插头, TYPE-C数据线, 资料下载卡, 32G TF卡, 质保卡    |          |
| 选配件          | 三脚架   |          |