



GUIDE

操控， 从此得心应手

PF系列 口袋红外热像仪

产品简介 Introduction

PF系列口袋红外热像仪，是一款专业的预防性维护工具，通过非接触式测温，能够快速发现电气设备的隐蔽问题。它配备了256x192红外探测器、5MP像素可见光摄像头和3.5英寸LCD触摸屏，图像清晰，操控便捷，并可通过WIFI及时向团队或客户通报诊断结果。

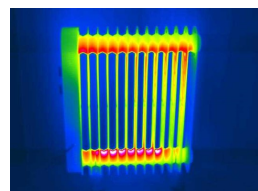
产品特点 Features

- 采用256x192分辨率自研红外探测器，图像清晰
- 红外/可见光/画中画/MIF四种图像模式，均可显示温度
- 测温范围广，-20°C~550°C，支持自动切档
- 支持激光测距，可智能测算矩形分析对象的面积
- 操控升级，支持快速图片回看、功能检索等功能
- 4小时续航，标准Type-C接口，充电更快更便捷

应用领域 Applications



电气设备



暖通空调



技术规格 Specifications

产品型号	PF210
图像和光学	
探测器类型	非制冷氧化钒, 7.5~14μm
红外分辨率	256×192@12μm
NETD	45mK
红外帧频	25Hz/9Hz
焦距	3.2mm
视场角	56°×48°
空间分辨率	3.75mrad
最小成像距离	0.3m
距离系数比	266:1
对焦方式	免调焦
数字变倍	1.1x~8x
测量与分析	
测温范围	支持自动切档: -20°C~150°C, 100°C~550°C
测温精度	±2°C或±2%, 取大值
分析对象	测温点2个(包含中心点), 测温区域3个
温度阈值报警	支持图像和闪光灯报警
测温参数	发射率, 反射温度, 目标距离
其他	支持温度特征面积测量
图像显示	
显示屏	3.5英寸LCD触摸屏
图像模式	IR, VIS, MIF, PIP
调色板	6条: 白热, 黑热, 铁红, 热铁, 彩虹, 北极
图像调节	Level Span模式: 自动, 半自动, 手动
数码相机	5MP
功能	
激光	激光(指示/测距)
拍摄	支持拍照
云服务	支持
其他	自定义实体按键×2
存储与传输	
存储介质	内置16G
图片存储	Jpg格式(带温度数据)
对外接口	TYPE-C, 1/4英寸三脚架接口
WIFI	支持
电源系统	
电池类型	内置可充电锂电池
电池工作时间	4小时
充电方式	TYPE-C 直充; 支持PC/充电宝充电; 支持边充电边使用
充电时间	2.5小时充满90%的电量
环境参数	
工作温度	-10°C~50°C
防护等级	IP54
跌落	1m跌落
认证	CE, FCC, ROHS, KC, Anatel, IP54, 1m跌落/湿热/振动/碰撞/冲击测试, UN38.3/MSDS/空海运电池认证
物理参数	
硬件模块	照明灯
重量	296g
尺寸	138×89×34mm
配套软件	PC端:ThermoTools; 手机端:Thermography (iOS/Android)
标准配置	主机, 腕带, 防护包, 快速操作指南, 电源适配器, 适配器插头, TYPE-C数据线, 资料下载卡, 质保卡
选配件	三脚架